

O que é o Policiamento Comunitário em Lisboa?

É um modelo de policiamento preventivo, proactivo e participativo, orientado para a resolução de problemas de segurança na comunidade e que se diferencia por ser planeado e operacionalizado de forma conjunta por uma parceria estabelecida entre a Polícia Municipal de Lisboa, parceiros locais e moradores, em que se reconhece a importância da cooperação entre a Polícia e a Comunidade na melhoria da segurança e do sentimento de segurança da população.

Territórios em Lisboa com Policiamento Comunitário



POLICIAMENTO COMUNITÁRIO EM LISBOA

Comunidades mais // seguras

Polícia Municipal de Lisboa

Rua Cardeal Saraiva, 1070-045 Lisboa
pm@cm-lisboa.pt
808 202 036

Para mais informações sobre o Policiamento Comunitário em Lisboa consulte:

www.lisboa.pt/policia-municipal

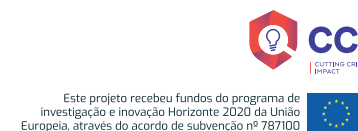
Nome:

Contacto:



POLICIAMENTO COMUNITÁRIO EM LISBOA

Comunidades mais // seguras



Este projeto recebeu fundos do programa de investigação e inovação Horizonte 2020 da União Europeia, através do acordo de subvenção nº 787100

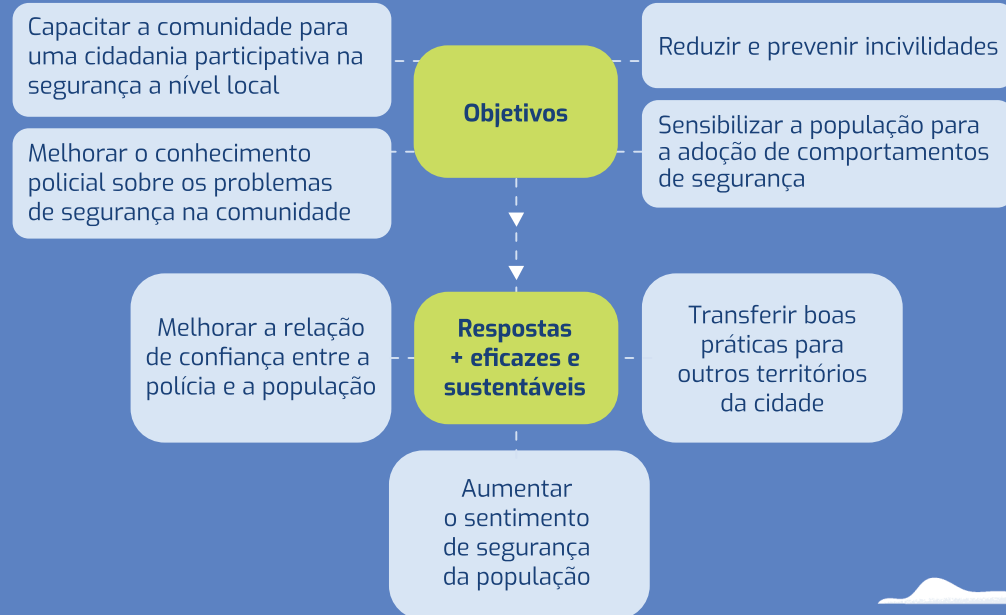


O Policiamento Comunitário na construção de Comunidades mais Seguras

A **Polícia Municipal de Lisboa** tem vindo a desenvolver na última década uma estratégia de Policiamento Comunitário assente no **estabelecimento de parcerias locais** para a melhoria da segurança na comunidade – os grupos de segurança.

Através de um patrulhamento apeado por **equipas policiais fidelizadas a territórios específicos**, os agentes articulam diariamente com os moradores e parceiros locais para a **identificação e resolução conjunta de problemas** de segurança nesses territórios.

Objetivos do Policiamento Comunitário



Como é operacionalizado?



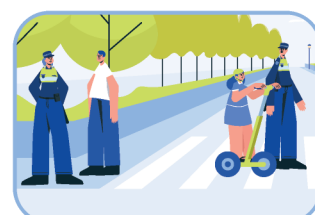
Patrulhamento apeado pela equipa de Policiamento Comunitário da Polícia Municipal de Lisboa



Reuniões mensais dos parceiros dos Grupos de Segurança



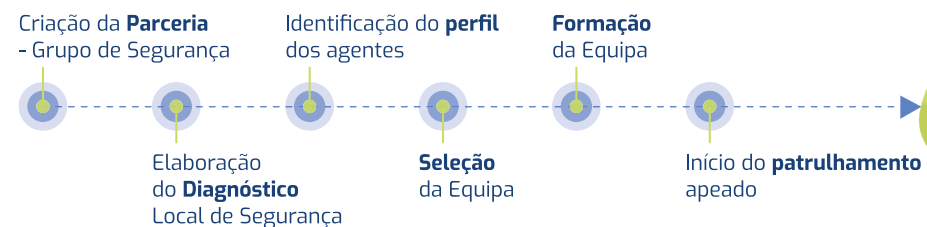
Identificação e resolução conjunta de problemas no espaço público



Dinamização de ações de sensibilização sobre segurança na comunidade

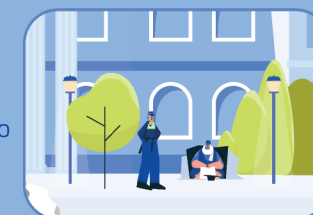
Etapas do planeamento do Policiamento Comunitário

A ida dos agentes para cada novo território é **planeada com os parceiros dos grupos de segurança**. Esta fase de planeamento tem uma duração média de 1 ano e é composta pelas seguintes etapas:



As **equipas de Policiamento Comunitário** atuam de forma rápida e eficaz na **resolução de problemas**, uma vez que articulam em rede e de forma contínua com os parceiros locais, tendo igualmente a facilidade de poderem articular diretamente com os outros serviços municipais para a rápida resolução dos problemas na comunidade.

Os polícias comunitários possuem um conjunto único, em termos policiais, de **competências pessoais, técnicas e relacionais** que lhes permitem lidar com situações de maior complexidade, fruto da sua formação especializada e know how desenvolvido através da estreita articulação com parceiros da área social.



As **equipas de Policiamento Comunitário** ao serem fidelizadas a territórios específicos, os agentes são reconhecidos pela população, o que facilita a relação de **confiança entre a Polícia e os Cidadãos** e a comunicação de problemas e de preocupações de segurança por parte da comunidade.

As **equipas de Policiamento Comunitário** têm um conhecimento aprofundado dos territórios, tanto dos seus problemas como dos seus recursos, o que contribui para um **melhor planeamento do policiamento diário na cidade**.

