

PATROL - Polizeiliches Analysetool zur Recherche und Organisation von Lageinformationen für den Einsatz- und Streifendienst

Bestreifung ist ein wichtiges Instrument zur Verhütung und Bekämpfung von Kriminalität. Neben der täglichen Erfahrung der Beamtinnen und Beamte sind systematisch aufbereitete Daten eine wesentliche Grundlage für eine effektive und effiziente Informationsweitergabe.



PATROL ist ein neues Verfahren, das speziell für die Bedarfe von Polizeibeamtinnen und -beamte entwickelt wurde und einen erkenntnisgestützten Ansatz für die Bestreifung von Stadtgebieten ermöglicht.

PATROL ermöglicht eine effiziente Vermittlung notwendiger Informationen an den Einsatz- und Streifendienst. Und zwar dann, wenn die Informationen benötigt werden.

PATROL wurde zusammen mit Analysekräften und Schichtleitenden speziell für Polizeibeamtinnen und -beamte entwickelt.

PATROL kann von jeder Polizeidienststelle als standardisierter Prozess zur Lageanalyse und Informationsweitergabe eingerichtet werden.

Editor

Landeskriminalamt Niedersachsen
Kriminologische Forschung
Am Waterlooplatz 11, 30169 Hannover
kfs@lka.polizei.niedersachsen.de
0049 511 26262 1203

PATROL wurde aus Forschungsarbeiten des LKA Niedersachsen im Rahmen des EU-geförderten Projekts *Cutting Crime Impact* (CCI) entwickelt. Für weitere Informationen besuchen Sie: www.cuttingcrimeimpact.eu



LANDESKRIMINALAMT
NIEDERSACHSEN



This project has received funding from the European Union's Horizon 2020 research and innovation programme under grant agreement No 787100



LANDESKRIMINALAMT
NIEDERSACHSEN



PATROL.

Polizeiliches Analysetool
zur Recherche und Organisation
von Lageinformationen im Einsatz-
und Streifendienst



PATROL beinhaltet drei Elemente, die in einen standardisierten Prozess eingebettet sind:



einen **Analyseleitfaden** zur Aufarbeitung aktueller kriminalitäts- und lagerelevanter Informationen

einen **standardisierten Prozess für das tägliche Briefing der Schichtleitenden** zur effizienten Kommunikation dieser Informationen

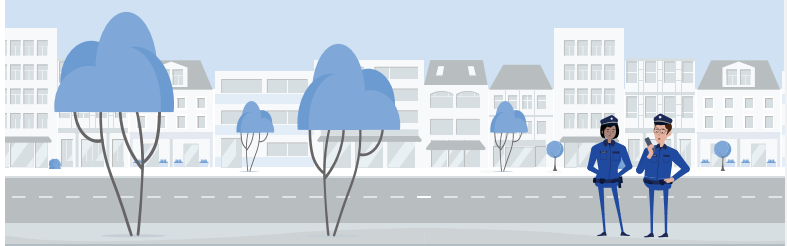


eine **Plattform für den Informationsaustausch zwischen** den Polizistinnen und Polizisten



Der **Analyseleitfaden von PATROL** unterstützt die regionale Analysestelle die täglichen Lageberichte zu erstellen. Er zielt darauf ab potenzielle Kriminalitätsschwerpunkte und Entwicklungen sichtbar zu machen. Diese Informationen sind für die Polizistinnen und Polizisten ein direkt nutzbar und gewährleisten einen effektiven und zielgerichteten Einsatz- und Streifendienst.

Sollte eine Information fehlen, kann der ESD auf direktem Weg mit **NiMes (Niedersachsen Messenger)** eine Verbesserung vorschlagen.



Mit dem Briefingleitfaden bietet PATROL einen **standardisierten Prozess für das tägliche Face-to-Face Briefing**. So können alle aktuellen Ereignisse und Entwicklungen effektiv an den Einsatz- und Streifendienst kommuniziert werden.



Die aktuelle Lage kann auch über NiMes (Niedersachsen Messenger) auf die Smartphones der Polizistinnen und Polizisten übermittelt werden. NiMes ist eine interne geschützte Informations- und Briefingplattform für die Polizei Niedersachsens.

Für PATROL kann bei **NiMes** für alle Streifenbeamtinnen und -beamten, Analysekräfte und Schichtleitende der Kommissariate oder Inspektionen ein eigener Channel für den Einsatz- und Streifendienst erstellt werden.

Über NiMes werden alle schnell und auf direktem Weg informiert und können sich austauschen. Damit ist der Einsatz- und Streifendienst immer auf dem neuesten Stand.



PATROL bietet Analysten und Schichtdienstleitenden praktische Anleitungen und Vorlagen für den Daten- und Informationsaustausch, die einen klar strukturierten Briefing-Prozess für alle Polizeibeamtinnen und -beamten unterstützen.

PATROL ermöglicht:

1. Eine garantierte Informationsweitergabe durch informationsgestütztes Briefing
2. Eine Optimierung der Informations- und Wissensbasis, die die Beamtinnen und Beamten im täglichen Streifendienst unterstützt
3. Eine effektive Bestreifung



PATROL wurde im Rahmen des von der EU finanzierten Projekts CCI durch das LKA Niedersachsen mit den Polizeidienststellen vor Ort entwickelt.